

PLASMA SALUD



Cuerpo - Emociones - Alma

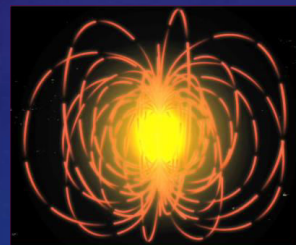
Interacción de los Campos del Plasma

HERRAMIENTAS PARA EL PROCESAMIENTO DEL CUERPO

PONGAMOS NUESTRO CUERPO FÍSICO EN PERSPECTIVA



Neutrón

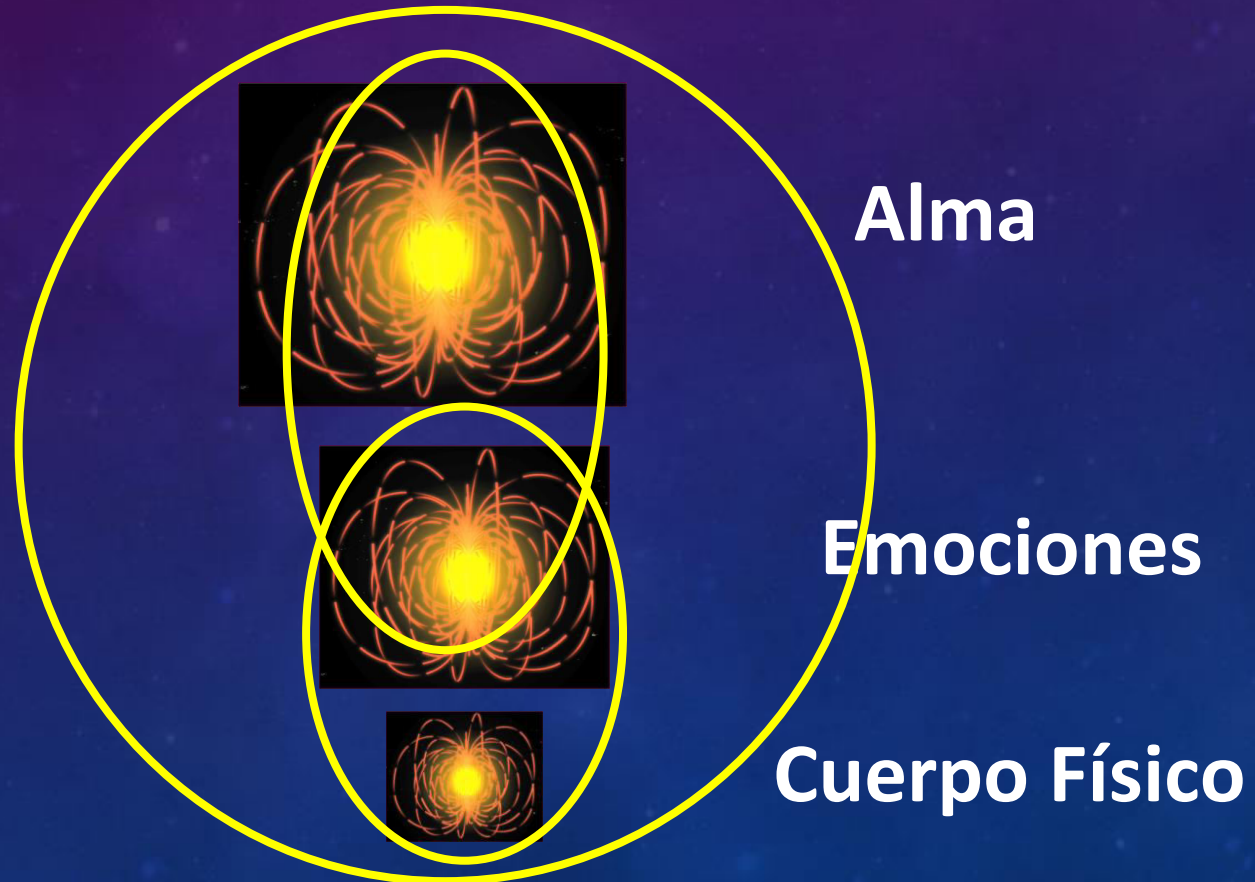


Protón



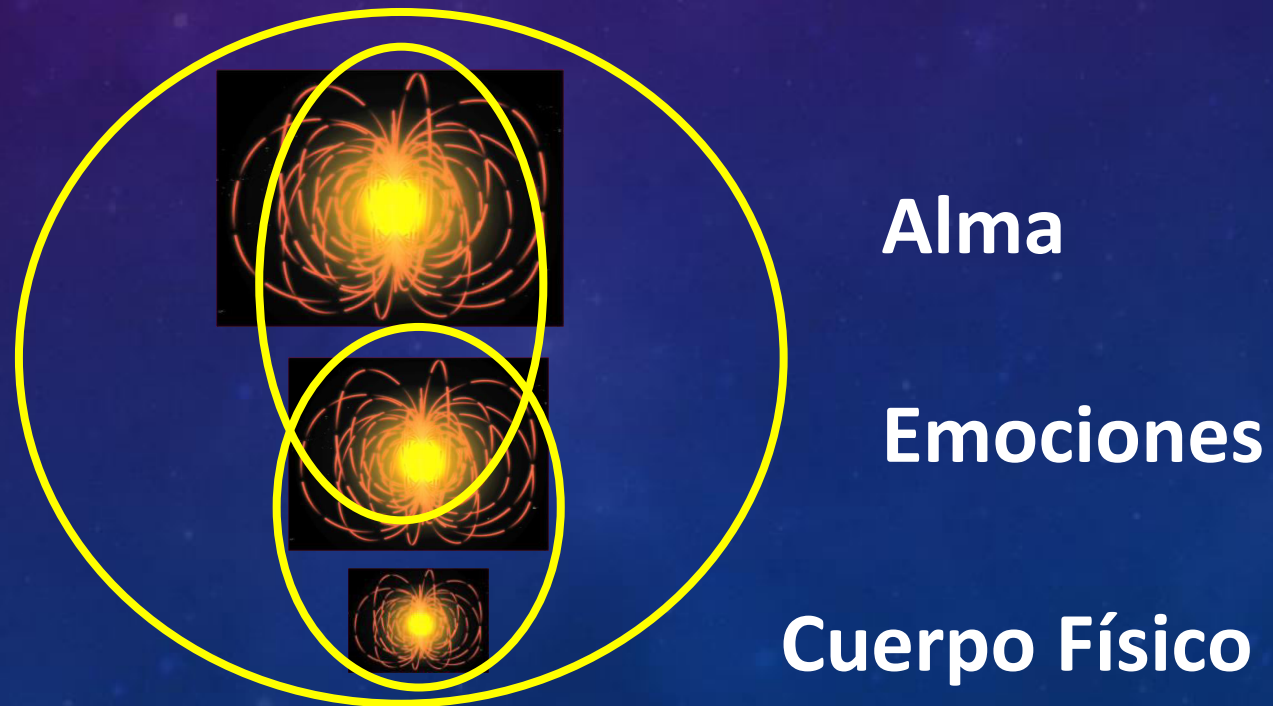
Electrón

PONGAMOS NUESTRO CUERPO FÍSICO EN PERSPECTIVA



TÚ ERES EL REACTOR

- Tú eres un reactor de GaNS con muchas formaciones de estrellas
- Tus emociones son el primer campo que interactúa entre la Fisicalidad y el Alma.



TÚ ERES EL REACTOR

- Mediante el uso de otros reactores podemos cambiar los campos de nuestro Cuerpo, Emociones o Alma.
- La **enfermedad** es una fuerza de campo en el cuerpo que no debería estar ahí.
- Los Virus y el cáncer son de una alta intensidad de campo que no debería estar ahí.
- El dolor es un bloqueo en el flujo del campo por lo que no permite que tenga lugar la curación.

NUESTRAS EMOCIONES

- La Emoción es el conductor de la mayoría de las enfermedades
- La Emoción está a cargo del cuerpo físico
- Es el conducto entre la fisicalidad y el alma.
- La Emoción son los Sentidos del Alma.



Alma

Emociones

Cuerpo
Físico

- **La Sociedad es un todo cuya Angustia Emocional es tal, que una gran cantidad de nuevas enfermedades se han desatado.**
- **Nuestros pensamientos pueden crear enfermedades.**
- **Las fortalezas del campo Emocional están en el ancho de banda del Zinc.**
- **Zinc - Fuerza de campo de 65 (54 – 83 Isótopos)**
- **Los GaNS del Zinc son por lo tanto esenciales para todas las aplicaciones.**

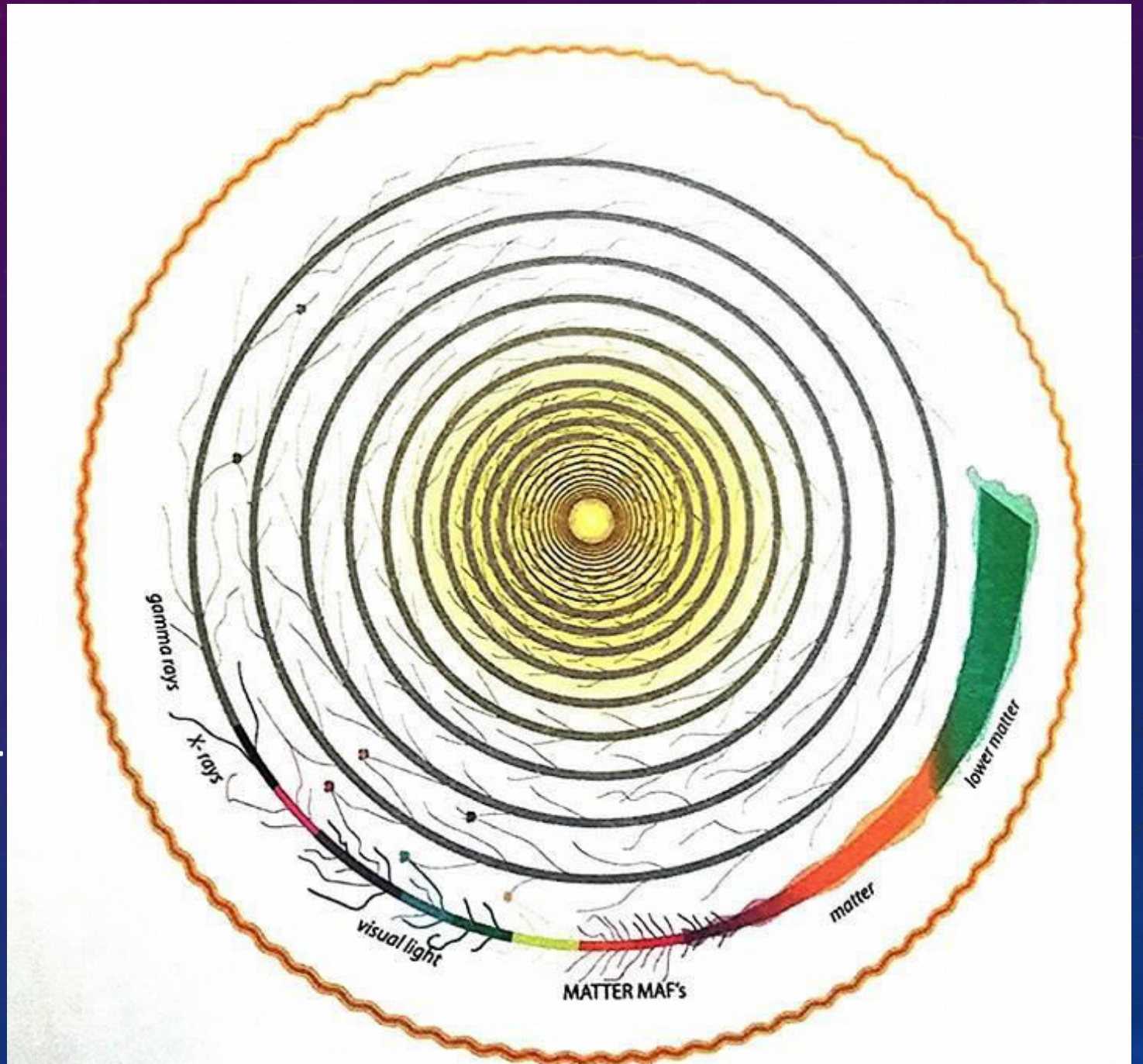
Tu **ARN** es la historia de todas las Emociones,
desde tus antepasados.


Tu **ADN** es el registro físico de tus antepasados.

Ambos te otorgan la fusión física y emocional

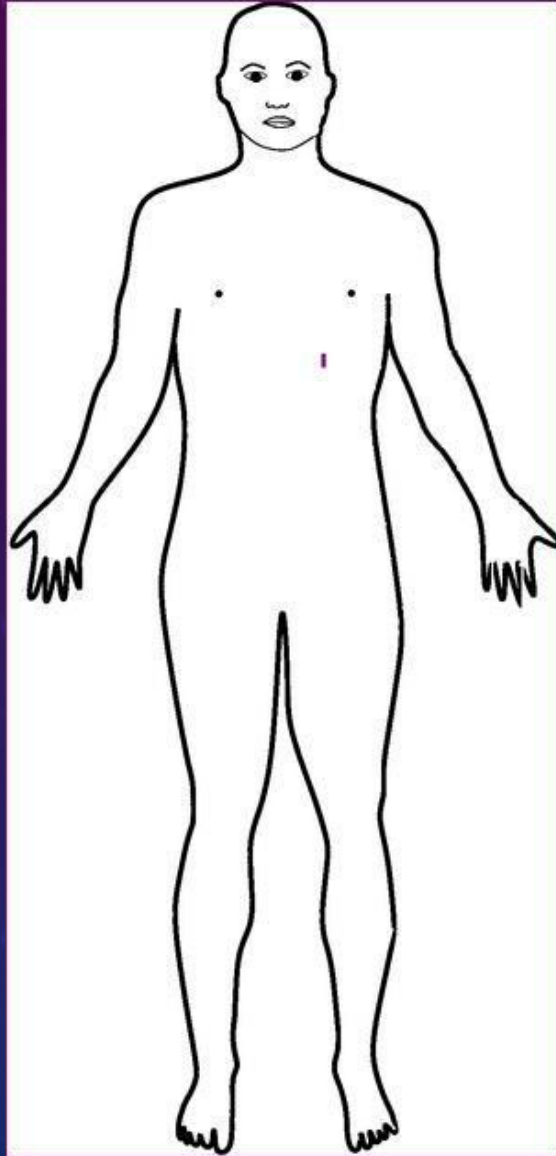
Fuerza de Campo Energético

PLASMA FUNDAMENTAL DEL UNIVERSO Y ÓRDENES INFERIORES





EL CUERPO HUMANO Y LAS INTERACCIONES DE CAMPO



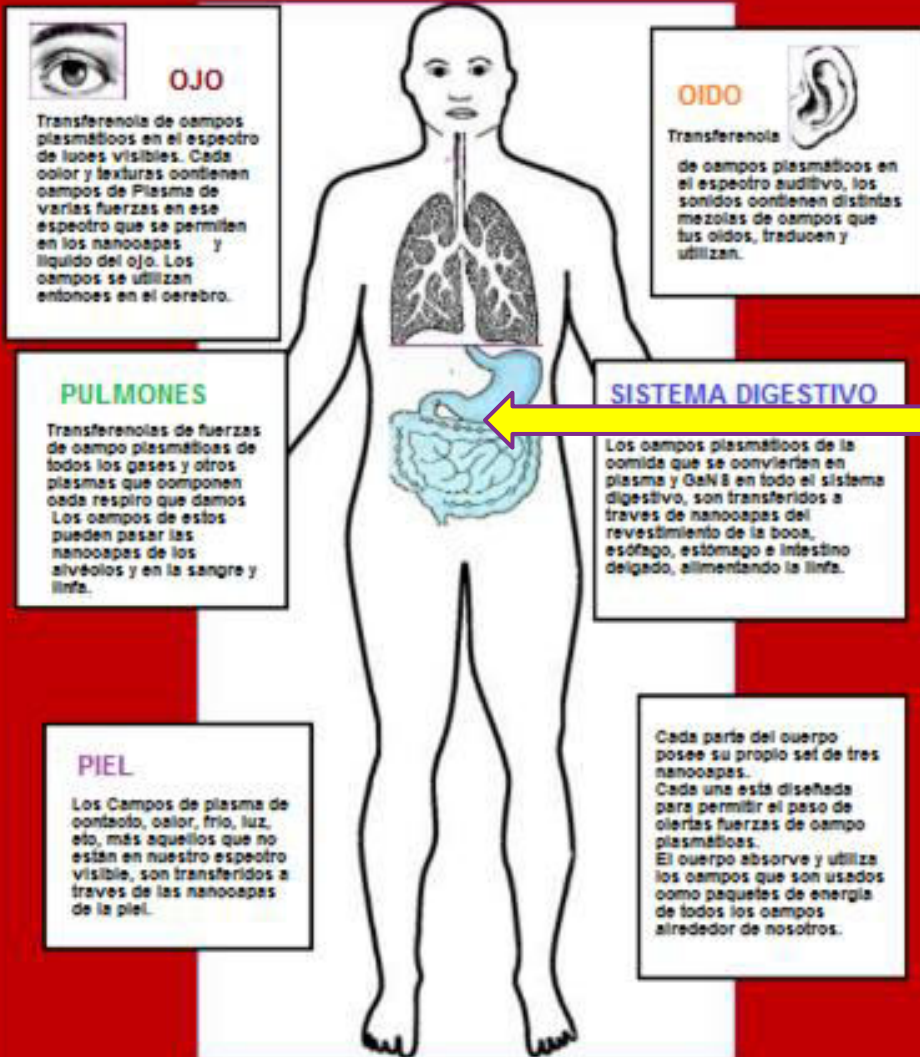
Nos han dicho que cubrimos todas nuestras necesidades nutricionales de los alimentos que consumimos.



**En realidad
somos más
que solo el
Cuerpo Físico**

El Aura de nuestro cuerpo es la Magnetosfera – Al igual que la tierra.

ABSORCIÓN DEL CAMPO DE PLASMA POR EL CUERPO HUMANO



Solo el 20% de las interacciones de campo por la comida se derivan de nuestro **Sistema Digestivo.**

SISTEMA DIGESTIVO

La comida se convierte en plasma una vez que entra al cuerpo.

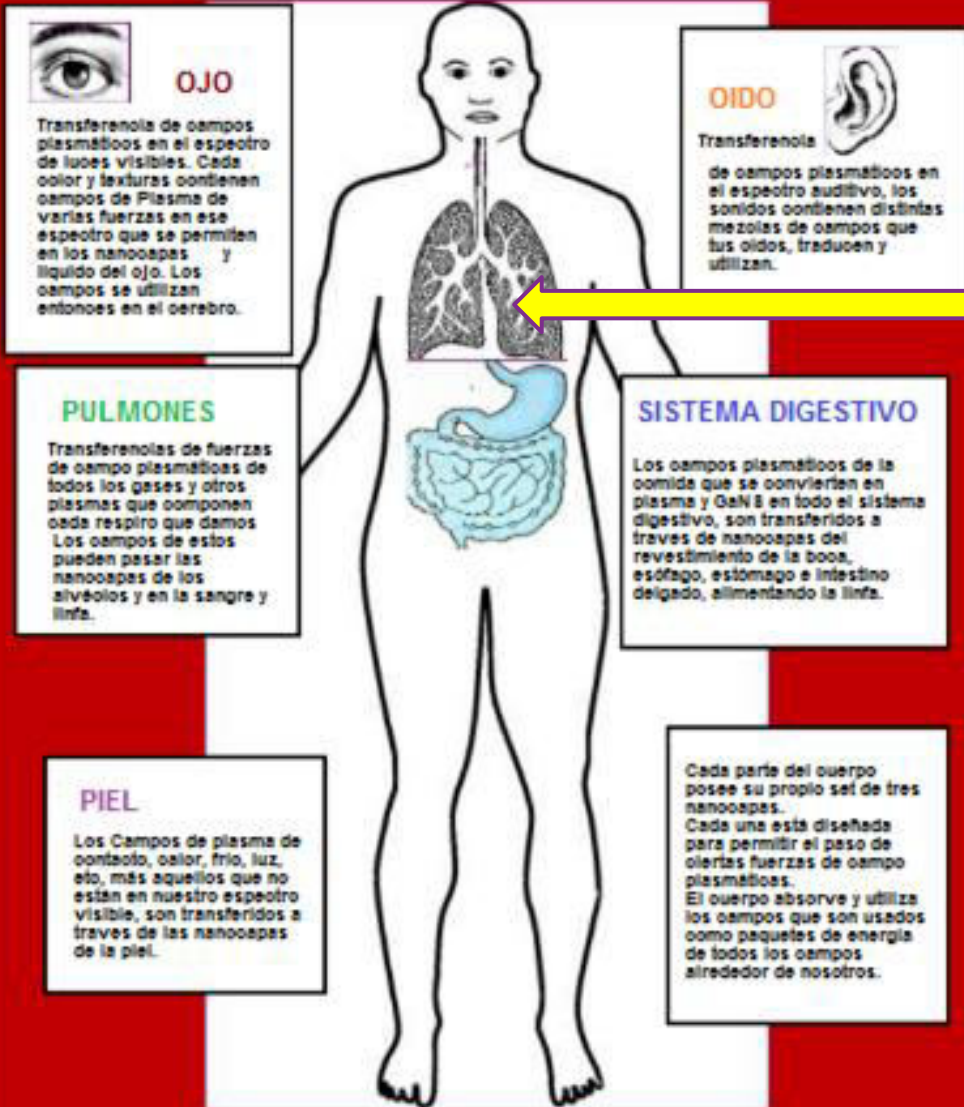
Las Nanopartículas se crean y luego se convierten en GaNS.

Ácidos, alcalinos, sal, todos crean GaNS.

La Fuerza de Campo de estos GaNS luego pasan a través de nanocapas del tracto digestivo.

El Sistema Linfático lleva los campos a la zona u órgano en la que se necesitan.

ABSORCIÓN DEL CAMPO DE PLASMA POR EL CUERPO HUMANO



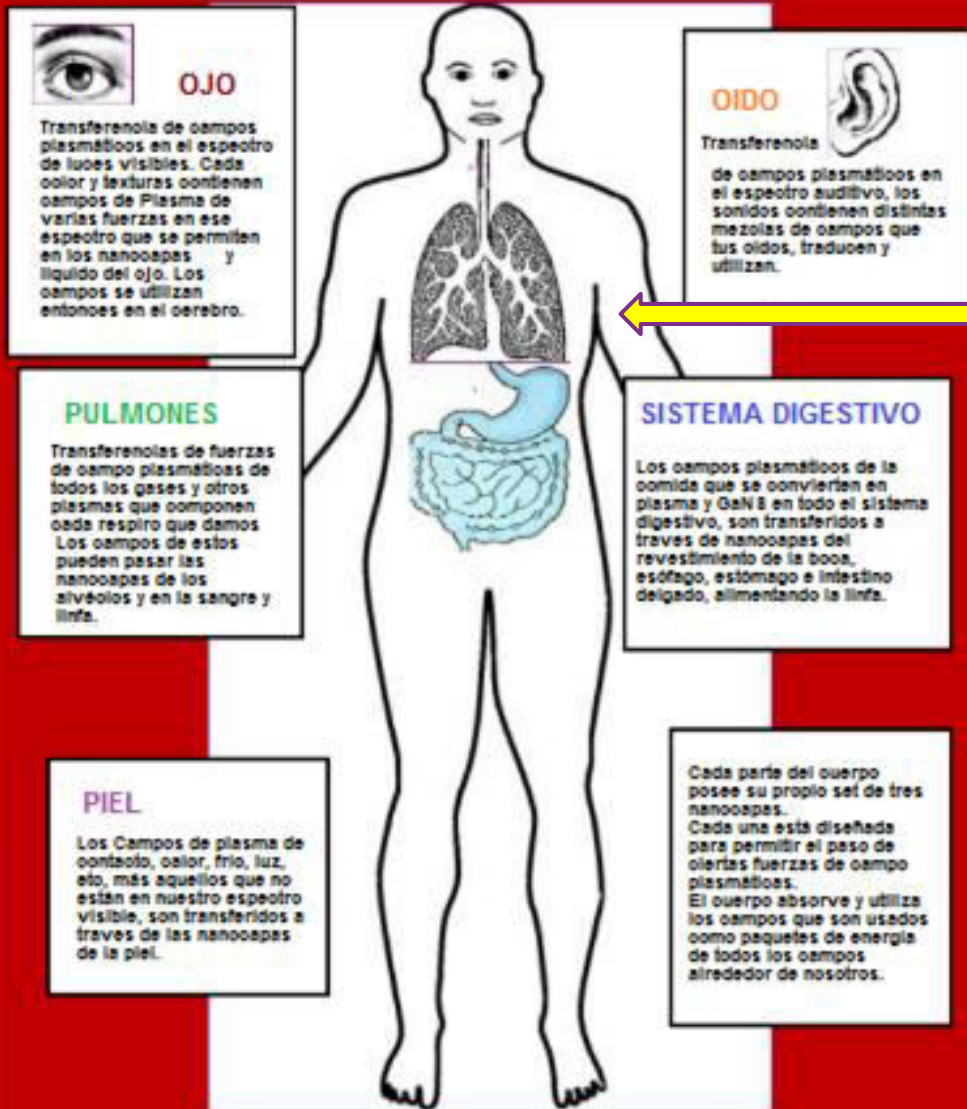
Pulmones

Transferencia de Campos únicamente

PULMONES

- **Nuestros Pulmones también alimentan nuestro cuerpo mediante el oxígeno, nitrógeno y otros campos de gases en nuestra sangre que están directamente ligados a nuestras emociones.**

ABSORCIÓN DEL CAMPO DE PLASMA POR EL CUERPO HUMANO



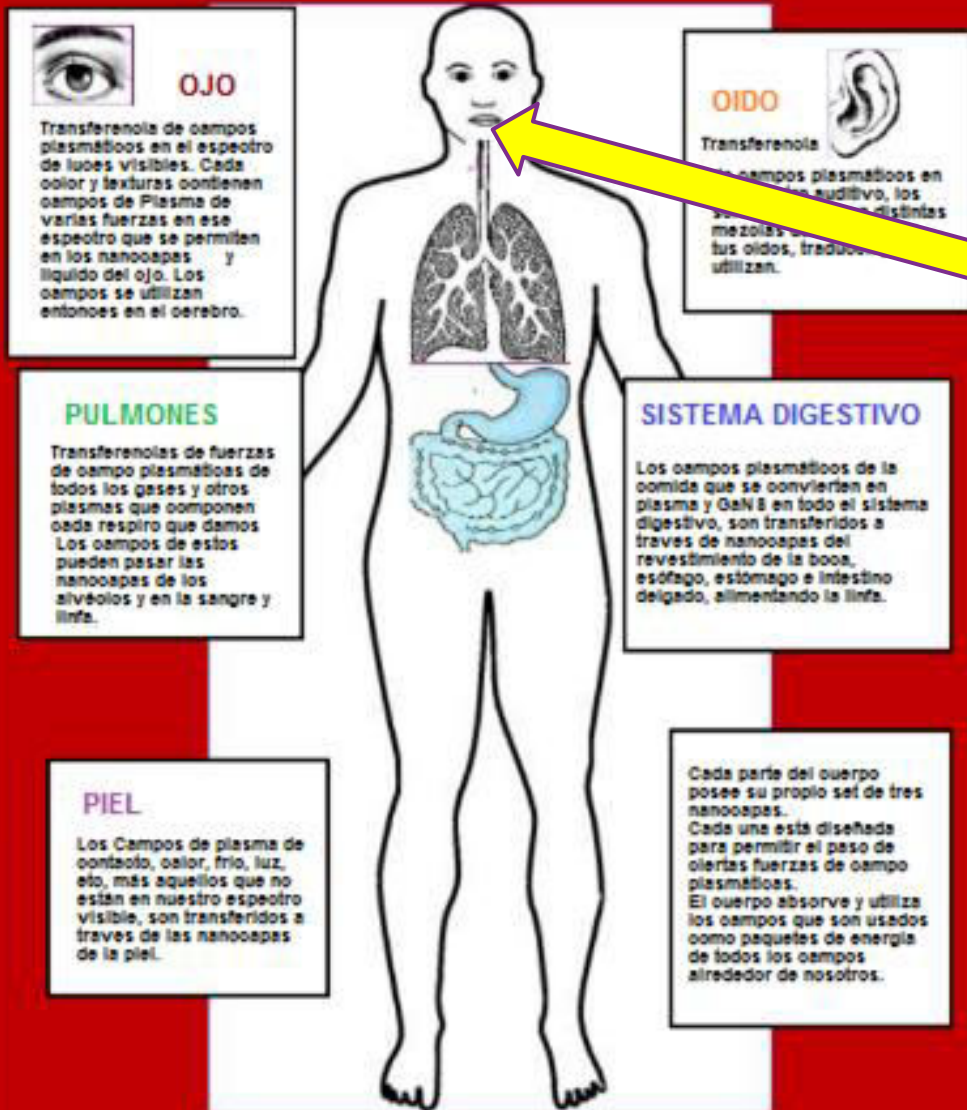
Piel

Transferencia de Campos únicamente

PIEL

- **Nuestra piel tiene 3 capas**
- **La blanca, la parte grasa de la piel contiene CO₂ el cual permite la transferencia de campos**
- **La capa externa es una nanocapa**

ABSORCIÓN DEL CAMPO DE PLASMA POR EL CUERPO HUMANO



Ojos

Transferencia de
Campos únicamente

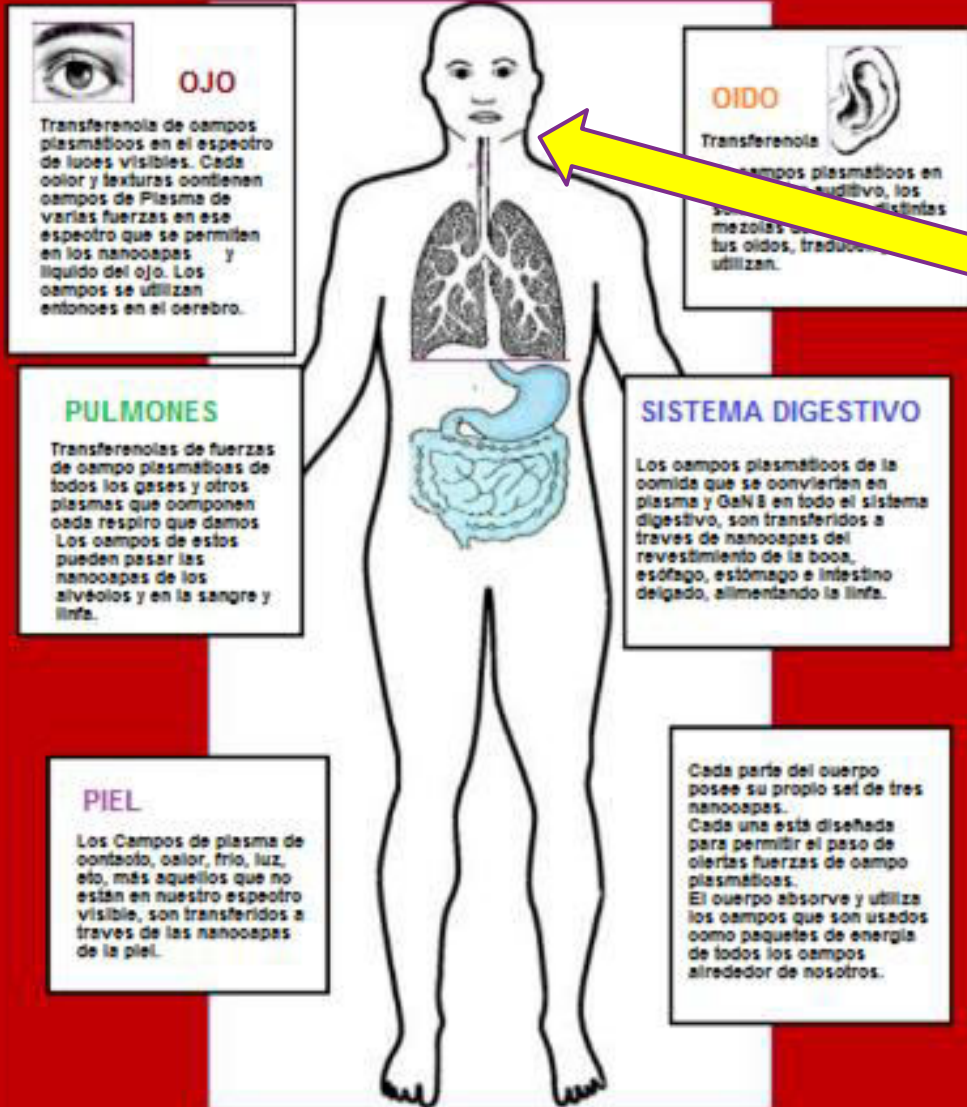
OJOS

- La Energía es absorbida por la visión del hombre en la Naturaleza. Este entorno verde y colorido significa que se requiere muy poca energía para absorber y utilizar estos campos.



CONEXIÓN DE AMINOÁCIDOS

ABSORCIÓN DEL CAMPO DE PLASMA POR EL CUERPO HUMANO



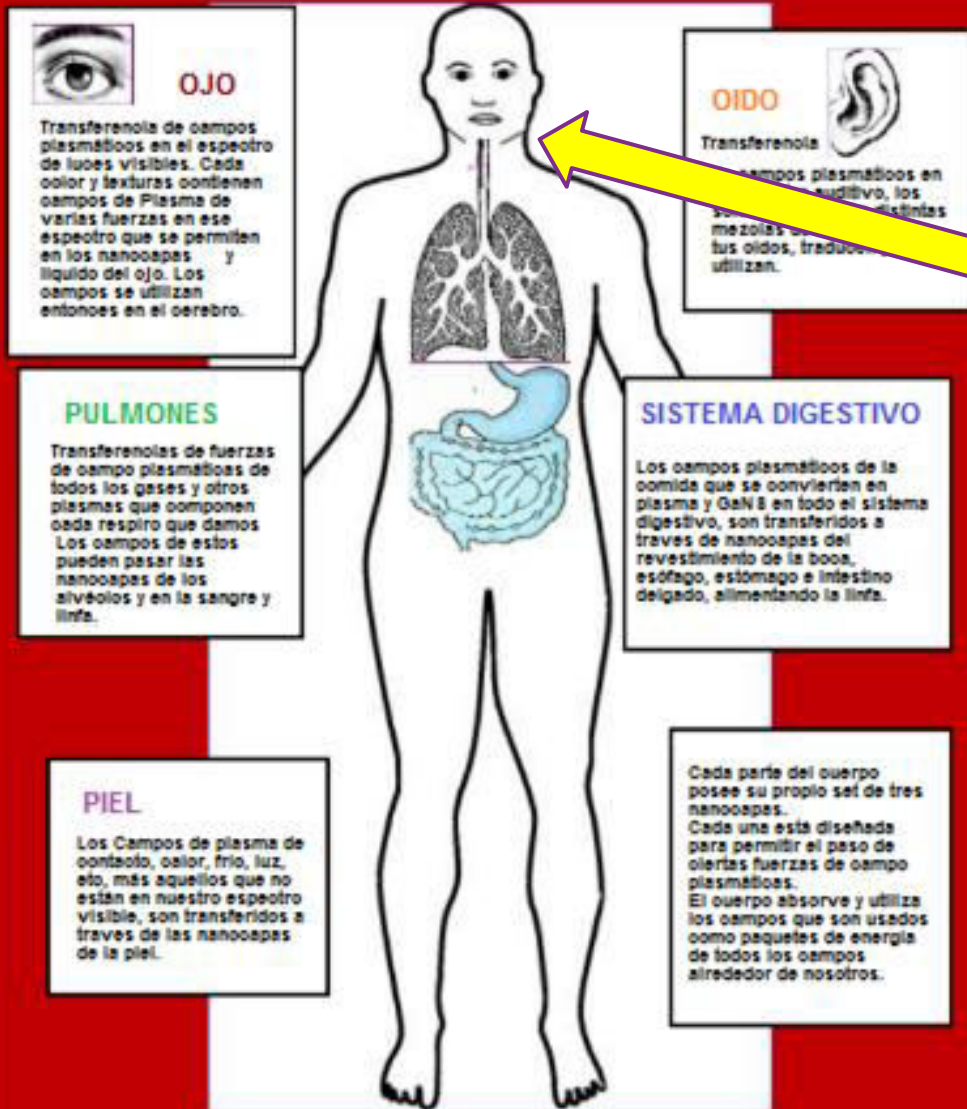
Oídos

Transferencia de
Campos únicamente

OÍDOS

- La mayoría de los campos del olfato, del oído, de la vista y del gusto alimentan nuestra alma de una manera directa.
- La Música y la vibración llegan a nuestras emociones y a nuestra alma
- La Cultura crea el apego a ciertos sonidos, ritmos y vibraciones.

ABSORCIÓN DEL CAMPO DE PLASMA POR EL CUERPO HUMANO



Olfato

Transferencia de
Campos únicamente

OLFATO

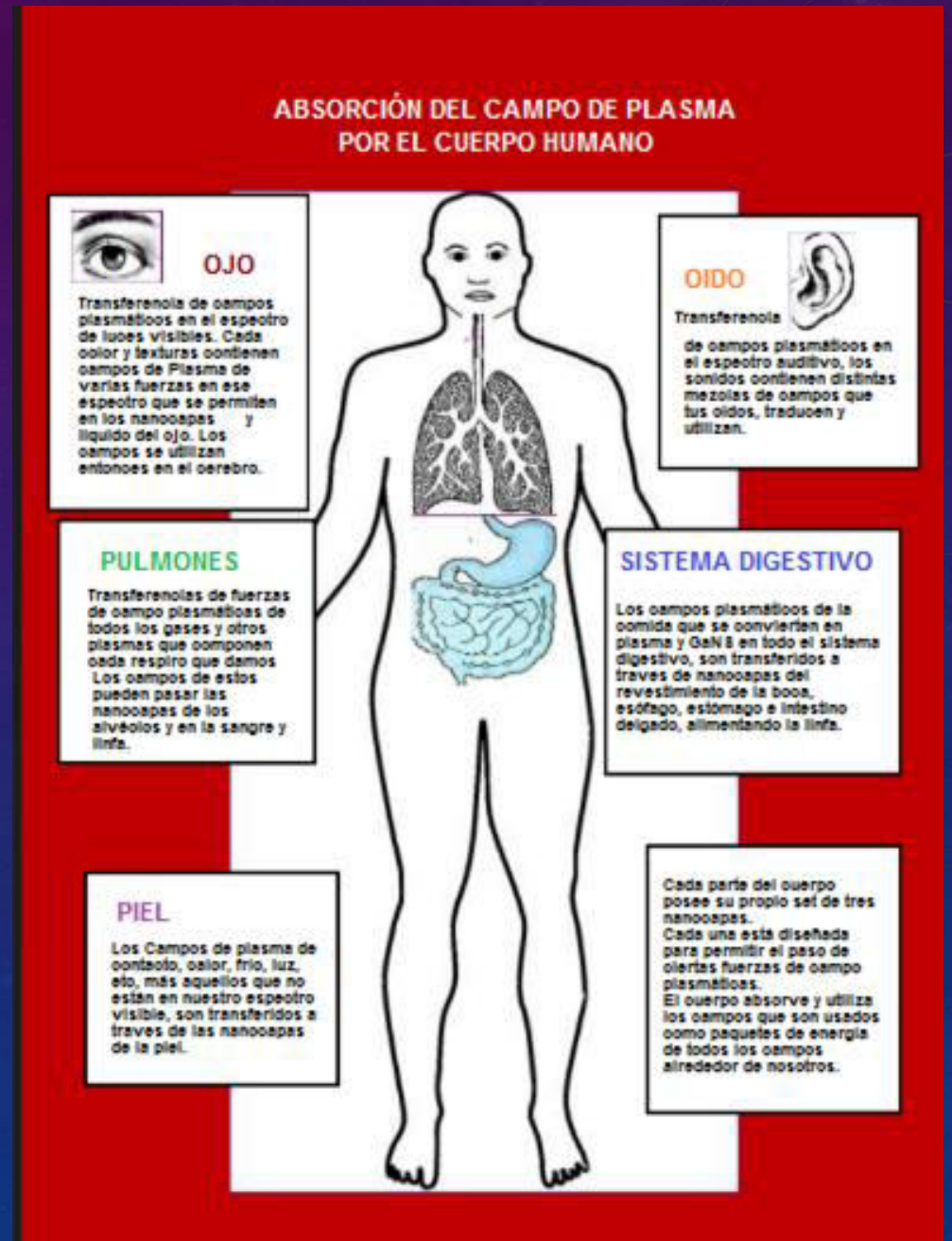
El olfato es recibido directamente por el centro del cerebro, alimentando las emociones y el alma.



**DEBEMOS APRENDER A
CONSUMIR LA ENERGÍA
SIN DESTRUIR A OTROS
SERES.**

**ALMA Y EMOCIONES
PUEDEN OPERAR EN EL
UNIVERSO SIN
FISICALIDAD**

Dormimos para acabar con el bombardeo de estos campos.



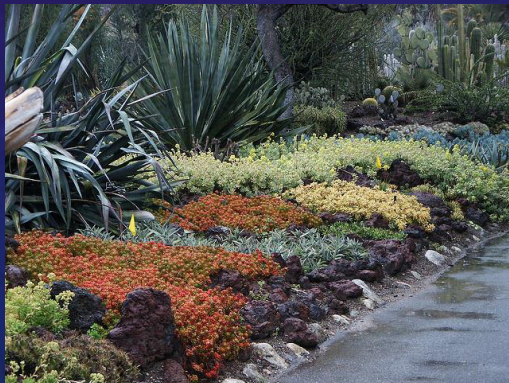
ALIMENTANDO NUESTRAS EMOCIONES

- Las interacciones de los campos junto a nuestro medio ambiente alimentan nuestra alma y emociones.

Las diferentes alturas de las plantas desde las cubiertas del suelo hasta los árboles muy altos, todos crean diferentes campos de MaGrav.

Esto explica por qué un bosque natural con una amplia variedad de plantas será más beneficioso para la vida silvestre y los seres humanos que un bosque monocultivo como el que vemos hoy.

Todos ellos trabajan en equilibrio entre sí.



Altura desde el suelo



ALIMENTANDO NUESTRAS EMOCIONES

- Entender cómo equilibrar, dar, bloquear y recibir los campos finalmente nos llevará a la salud total, el equilibrio emocional y elevación del alma.

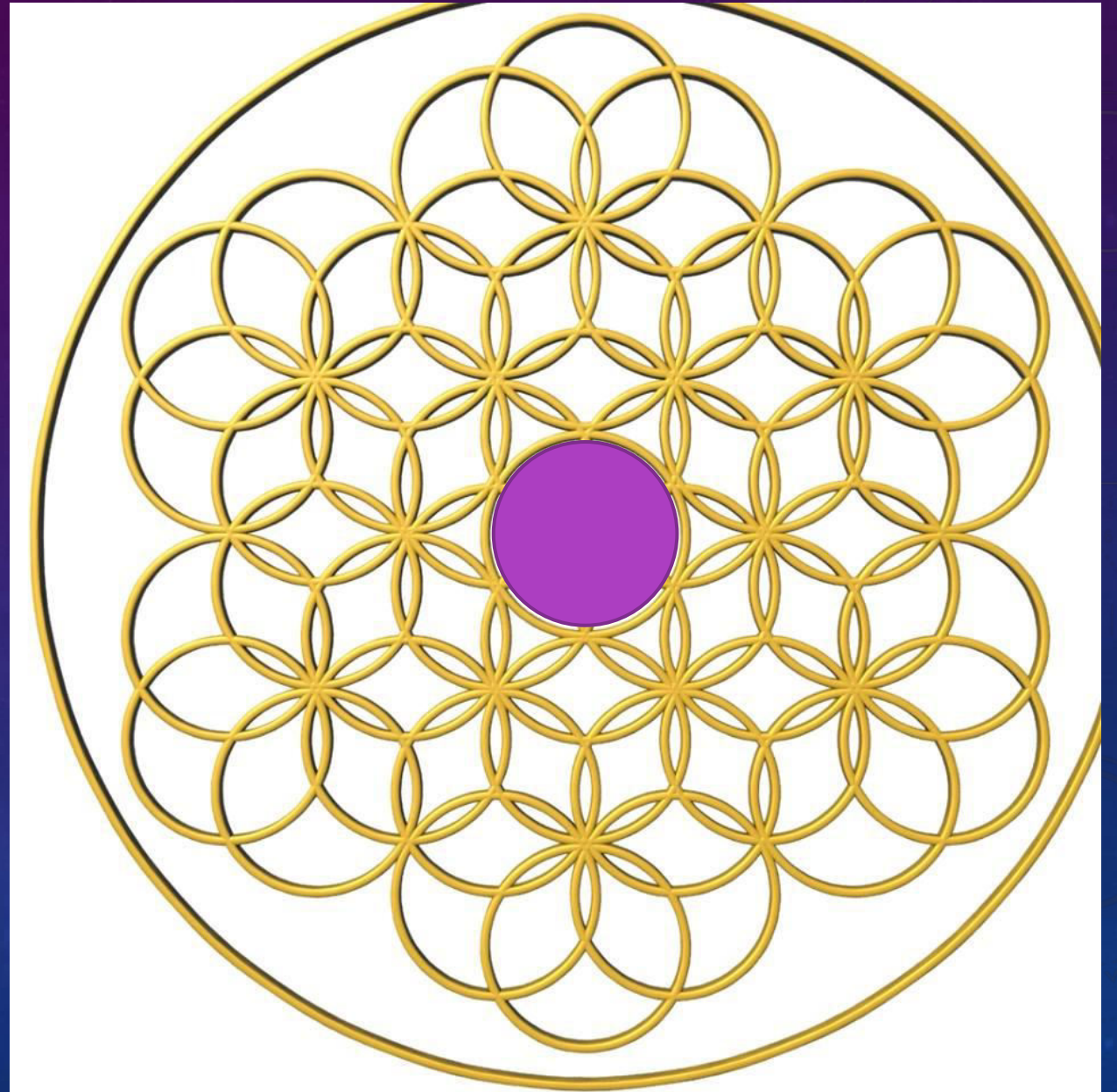
ALIMENTANDO NUESTRAS EMOCIONES

- **Elija sus insumos sabiamente, bloquear aquellos que no puede elegir porque crearían desequilibrio. Entender cuándo dar incondicionalmente.**
- **Vea cuándo se están bloqueando sus campos y elija redirigir o guardarlos para usted.**

LAS ONDAS SON INFINITAS

**ENTIENDA LO QUE USTED
ENVÍA**

**TÚ LO ERES TODO Y TODO
ERES TÚ**



¿QUÉ ES LA ENFERMEDAD?

- La **Enfermedades** se crea donde hay un desglose de los campos más allá del umbral necesario para la función normal.
- Esto puede ser causado por lo siguiente.
 - Campo más fuerte imponiéndose a usted, por ejemplo un virus, veneno, etc
- El ADN genético, y la predisposición del ARN es desencadenada por las Emociones.
- Toda enfermedad crónica se deriva de una raíz emocional. Los patrones se establecen entonces en un umbral inferior al óptimo, por lo tanto, la comprensión de nuestro propio mecanismo de retroalimentación y la voluntad de sanar son primordiales.

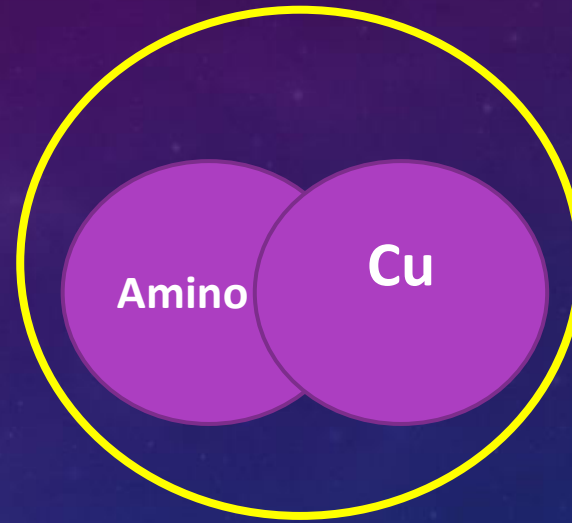


**¿QUÉ ES EL
VENENO?**

El veneno tiene una fuerza de campo de MaGrav alta que romperá / abrirá la menor fuerza de MaGrav de la estructura de aminoácidos del cuerpo.

**¿QUÉ ES EL
CÁNCER ?**

La semilla de cáncer es cuando una estructura de aminoácidos se conecta con un Cu (un plasma de mayor energía gravitacional)



Este MaGrav más alto del metal tira continuamente de la energía del Aminoplasma. No lo suficientemente alto como para destruirlo como el veneno, pero lo suficientemente alto como para drenar la energía.

Usted muere por falta de energía, no por el cáncer.



**¿QUÉ ES UN
VIRUS ?**

**Un Plasma de una mayor fuerza de campo
MaGrav que se liga a nuestro aminoácido.
Mediante el uso de CO₂ - se vincula con el virus
y reduce su fuerza por lo que es ineficaz.**



TERAPIAS ALTERNATIVAS

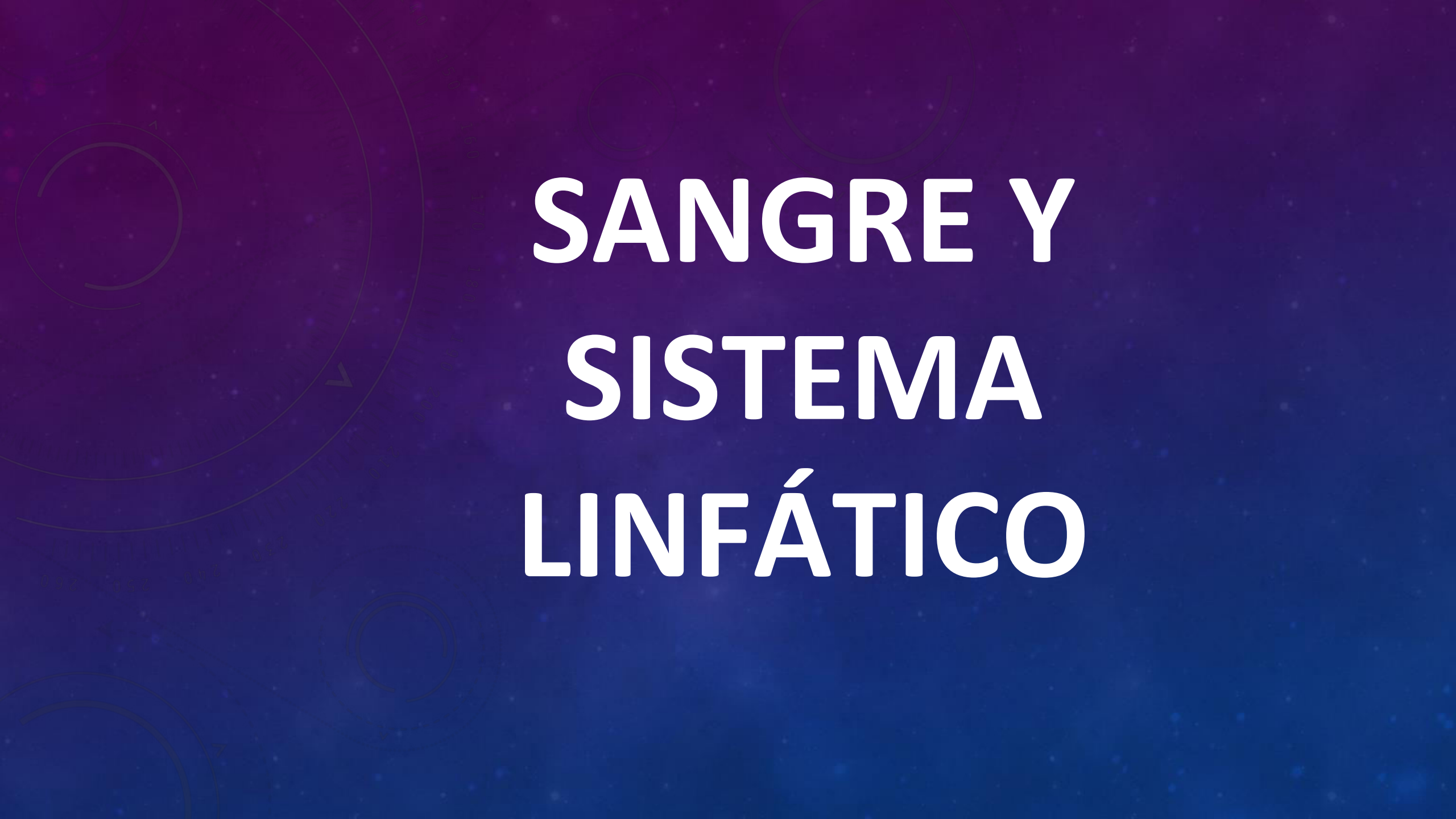
Terapias de Sonido y Luz – Terapias Sonoras y Ligeras - El sonido y la luz son campos MaGrav de cierta fuerza. Alimentan el cuerpo y más particularmente la Emoción y el Alma.

Remedios de Hierbas– Poseen una fuerza de campo MaGrav total para trabajar en el cuerpo físico en su totalidad.

Aromaterapia – El olor pertenece a una fuerza de campo MaGrav que trabaja directamente en las Emociones y el Alma. La combinación química se da a través de la piel.

Curación con Cristales – Los cristales son un campo de plasma capturado en un estado de materia, proyectan ciertas fuerzas de campo y amplifican otras.

Acupuntura, reflexología – usa redes de energía {Flujo de campo del plasma}

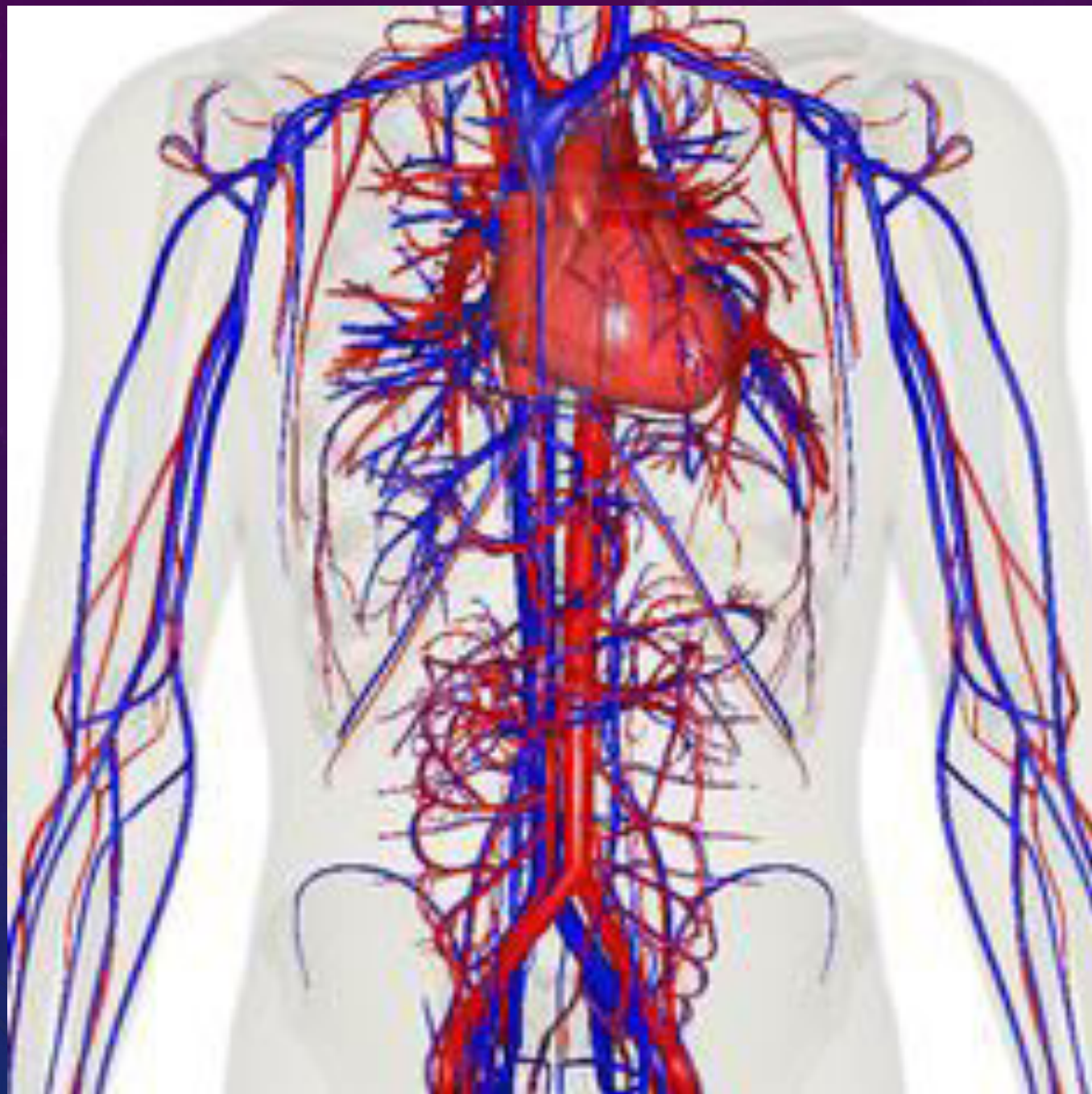


SANGRE Y SISTEMA LINFÁTICO



SISTEMA LINFÁTICO

- **La linfa es la portadora de todos los campos de la fisicalidad, así como del sistema digestivo y los pulmones.**
- **Cada órgano tiene nanocapas que permiten el paso de ciertas fuerzas de campo. La linfa transporta los campos a estas áreas y acepta que otros campos vuelvan a ser transferidos a otra parte.**



SISTEMA SANGUÍNEO

La sangre traslada todos los campos emocionales alrededor del cuerpo, el corazón atado al equilibrio emocional.

El corazón y los pulmones son la parte 3 de tu formación estelar, conectado a tu cerebro en la parte superior.

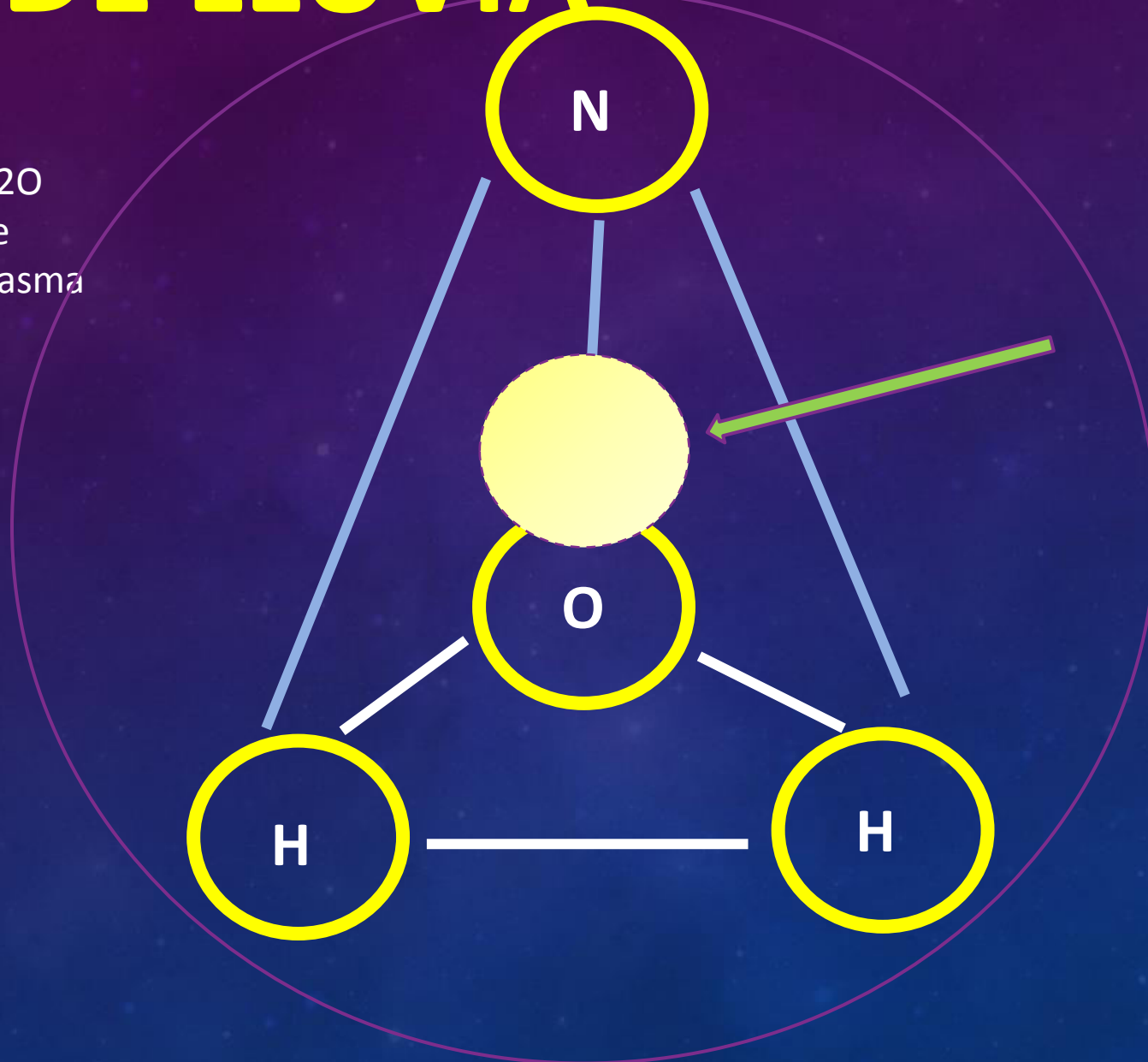
La emoción es el plasma libre que se deriva de estos

The background is a dark blue gradient with a starry night sky pattern. Several faint, thin-lined circles of varying sizes are scattered across the image, some overlapping the text. The text is centered and reads "FORMACIONES DE ESTRELLAS" in a bold, white, sans-serif font.

FORMACIONES DE ESTRELLAS

AGUA DE LLUVIA

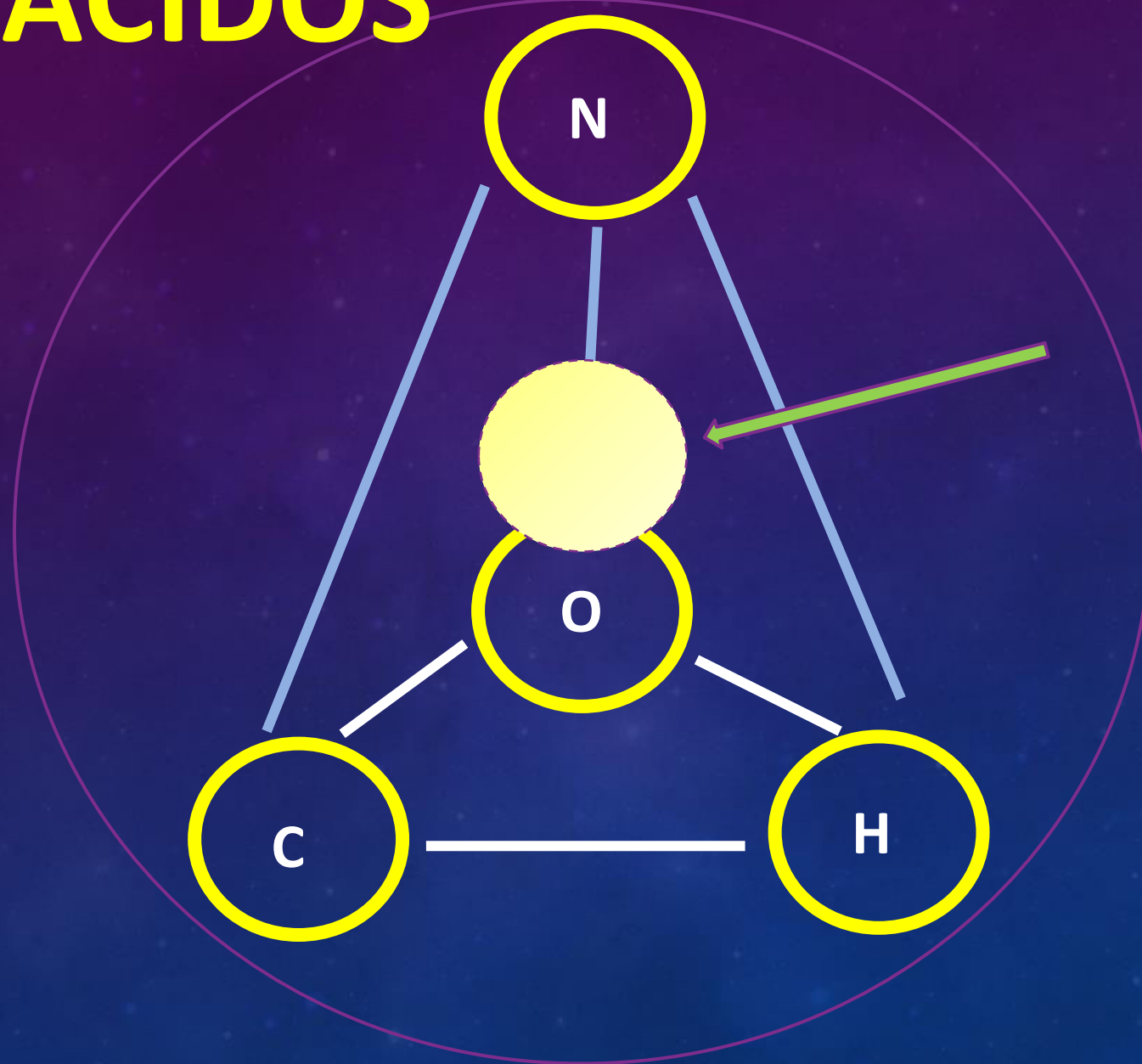
La combinación de Nitrógeno con Agua H₂O crea una Formación de Estrellas en nuestro Plasma libre



Free Plasma

This creates the Field Strength of the Nitrogen or Carbon or Oxygen in the creation of the basic Amino Acid – structure of life.

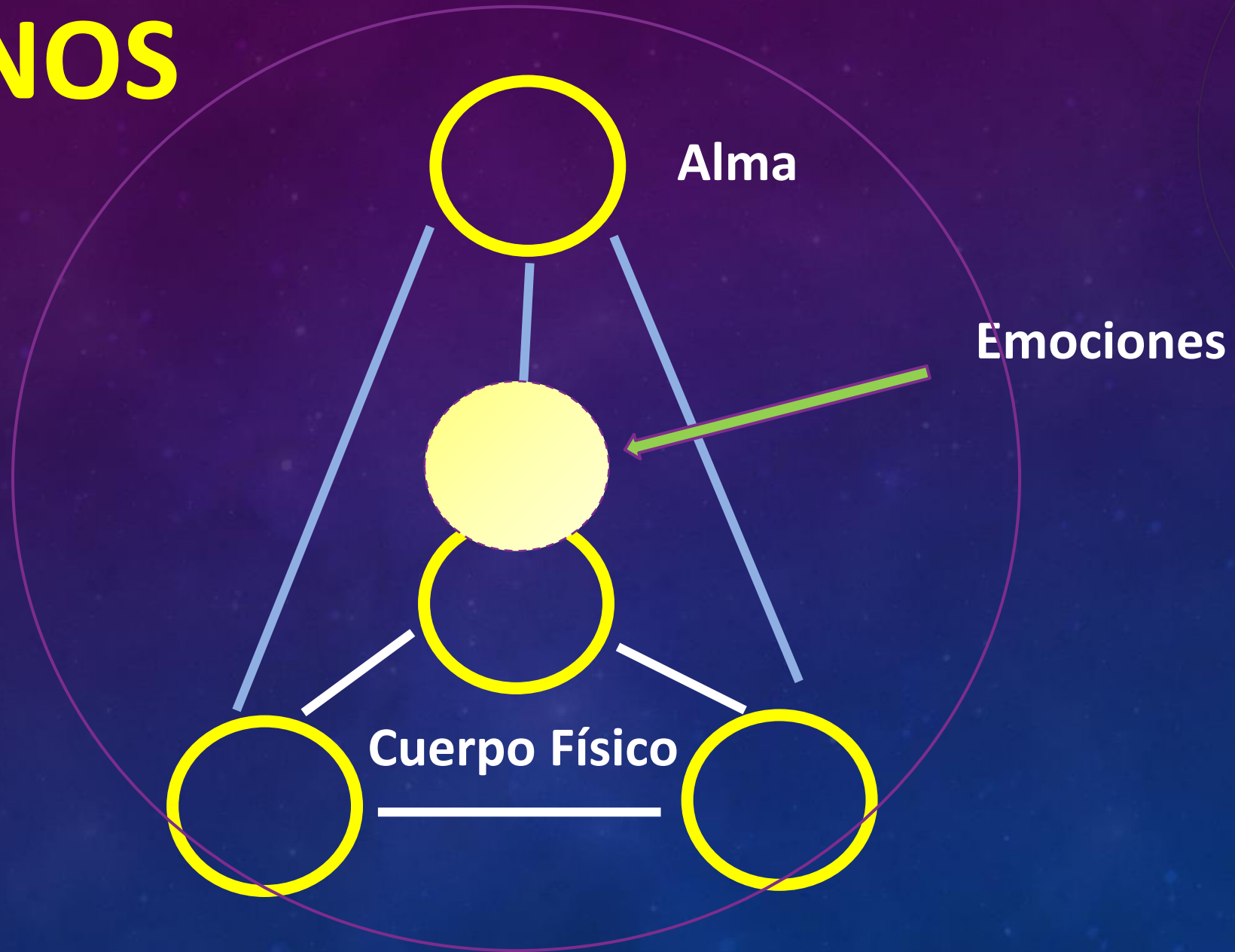
AMINOÁCIDOS



Plasma Libre

Esto crea la Fuerza de Campo del Nitrógeno o Carbono u Oxígeno en la creación del Aminoácido básico - La estructura de la vida.

HUMANOS



EL ROL DE CADA PARTE DE LOS AMINOÁCIDOS

O

Gravitacional

N

Creador

C

Comunicador

H

Transfiere Energía

CONEXIONES AL GANS

CO₂

Carbono – conexión Oxígeno –gravitador

CO₂ - Reconecta el cuerpo y las emociones, reequilibra la salud, alivia el dolor. Drena el estado de alta energía, por lo tanto, trabaja en los virus y el cáncer.

CO₂ es utilizado en parches, bebidas, todos los dispositivos de salud.

El GaNS más fundamental e importante para la salud.

CuO – GaNS de Óxido de Cobre

- **Conexión del Sistema Linfático.**
- **El Sistema Linfático está a cargo de los procesos del cuerpo, así como de la conexión muscular.**
- **Desinfección.**

CH₃

- CH₃ – Carbono, conector. Hidrógeno, energía.
- Se conecta a la sangre y las emociones, así como a los niveles de energía.
- CH₃ es el azúcar básico que crea la energía del hidrógeno.

ZnO

- **ZnO – óxido de zinc.**
- **Se conecta a las emociones, que son quienes controlan el cuerpo.**

**El Plasma necesita romper los límites para traer equilibrio.
Tenga esto presente cuando utilice el GaNS.
Para entender qué plasma o plasmas necesita.**

Una cucharadita los alentarán, un vaso y un baño harán que lo cumplan.

**Decida qué método de entrega sería el mejor.
El sentido común es su mejor herramienta
Puede usar la aplicación de plasma de campo, así como plasma líquido.**

Plasma Líquida ideas y aplicaciones

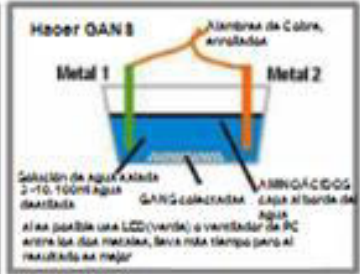


Primeros Auxilios Plasmáticos



Utilizar GANS de

GANS	Efecto	Metal 1	Metal 2
CO2	Sistema Nervioso: Emociones, provoca un Neuro Sistema en equilibrio	ZINC	Cobre Nanorevestido
CuO2	Sistema Linfático: Fisiología, Desinfección	COBRE	Cobre Nanorevestido
CH3	Sistema Sanguíneo: Energía, Flujo, Energizante	HIERRO	Cobre Nanorevestido
ZnO	Se enfoca en las Emociones	ZINC	Zinc Nanorevestido
CaO	Calcio para los huesos	por ejemplo, utilizar médula ósea de hueso de pollo, añadir oxígeno, agua hervida, lavar, añadir CO2. Recooger en la parte superior del recipiente	
AMINOÁCIDOS	Se conecta a tu cuerpo		



- Hacer Agua de GANS 24h después**
1. Coleccionar las capas de Aminoácidos con cuchara
 2. -6 veces, remover el agua salada, agregar agua destilada
 3. Vuelva a llenar como AGUA de GANS quiera, para el cuerpo usar solo agua de GANS.



Cortadas, infecciones de la piel
Lave la piel cortada o infectada

CO2 + CuO
1 : 1

USAR EL SISTEMA 1, 2, 6, 7

Hacer y usar los Parches

18ml de (1) Coloca Agua de GANS de CO2 en una botella + 4 agrega unas gotas de Agua de GANS de CuO gotas de (también otras Aguas de GANS posibles) (2) CuO coloca 10 - 18 ml de agua preparada en una bolsa ZIPLOCK (por ejemplo con una jeringa) presiona para retirar el aire, ciérrala (3) Etiqueta, aplícala en la zona de dolor, funciona incluso con vendaje o yeso. Manos, brazos, hombros, rodillas, pies, raspones. Para mejores resultados, usa dos parches de diferentes Gans para crear el flujo.

HUESOS ROTOS
Agregar gotas de Agua de GANS al agua

4 2 2 1 1
CuO CO2 CaO CH3 Amino

USAR EL SISTEMA 2, 3, 4, 7*

Hacer y usar Bolígrafos de dolor sencillos

(1) Toma un hilo de cobre recto. (2) Toma otro pedazo de hilo de cobre, haz una bobina con 18 devanados en sentido antihorario, (ejemplo, toma un destornillador, pon el alambre en él, gira a la derecha. (3) Dobra el extremo corto de la bobina al final (4) nanorecupra ambas parte con fuego o oxígeno. (5) envolver en teipe adhesivo. aplicar en areas afectadas 30-40 segundos diarios, hasta 8 días a la semana, mantener alejado de metales, radio, tv, etc. no aplicar en los ojos o alrededor, en el corazón.

LESIONES DE CABEZA, CEREBRO
Agregar gotas de Agua de GANS al agua

4 2 4 1
CO2 CaO ZnO Amino (ZnO)

USAR EL SISTEMA 2, 3, 4, 7*

Contaminación
Toma un baño 3 veces al día agregando lo siguiente

3l de Agua de GANS de CO2

LESIONES INTERNAS
Agregar gotas de Agua de GANS al agua

5 3 1 1
CuO CO2 ZnO AMINO

Todos los sistemas posibles

PURIFICACIÓN DEL AGUA
Agregar al agua contaminada

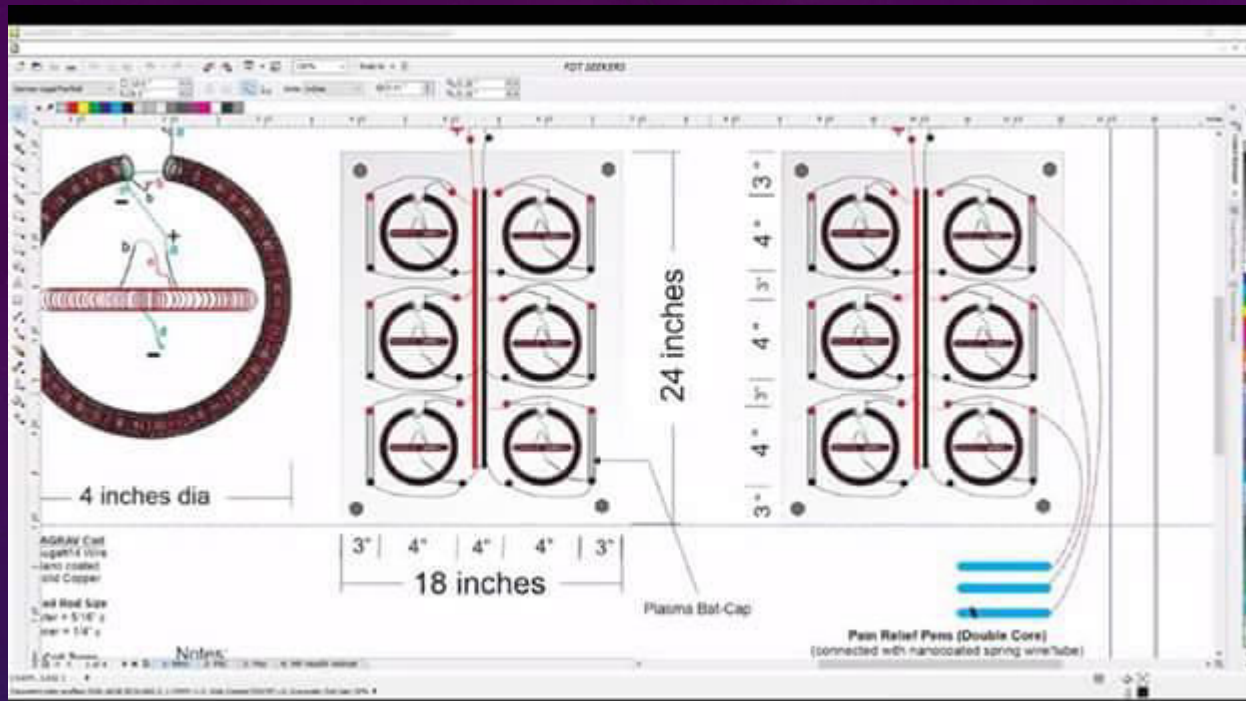
CuO
1l CuO/100l

Use el 50% del tope del agua

PREVENCIÓN DE INCIDENTES
NIÑOS PARAR

Beber 3 veces al día una cucharada de **CO2**

Estás Protegido



Herramientas de Plasma de campo



DETALLES DE LOS PARCHES

Dos son mejor que uno.

Cree un campo intermedio usando dos o tres parches de fuerzas ligeramente diferentes

COMPRESIÓN DE LOS BRAZALETES

Los Brazaletes rodean y alimentan.
Crea un campo de torus



JUGAR NO TE HARÁ DAÑO

PUEDE SENTIR QUÉ CAMPOS NECESITA GRACIAS A LA FUERZA DE ELLOS. PRUEBE DISTINTAS COMBINACIONES DE GANS.

NO INGERIR LOS GANS, beber plasma liquido

PROPÓSITO

**ELEVAR LA FISCALIDAD Y LAS EMOCIONES PARA
ASÍ ELEVAR EL ALMA**

**ELEVANDO EL ALMA, LA FUERZA DE CAMPO DEL
PLASMA NOS ACERCARÁ A LA PARTÍCULA
FUNDAMENTAL DE LA CREACIÓN**